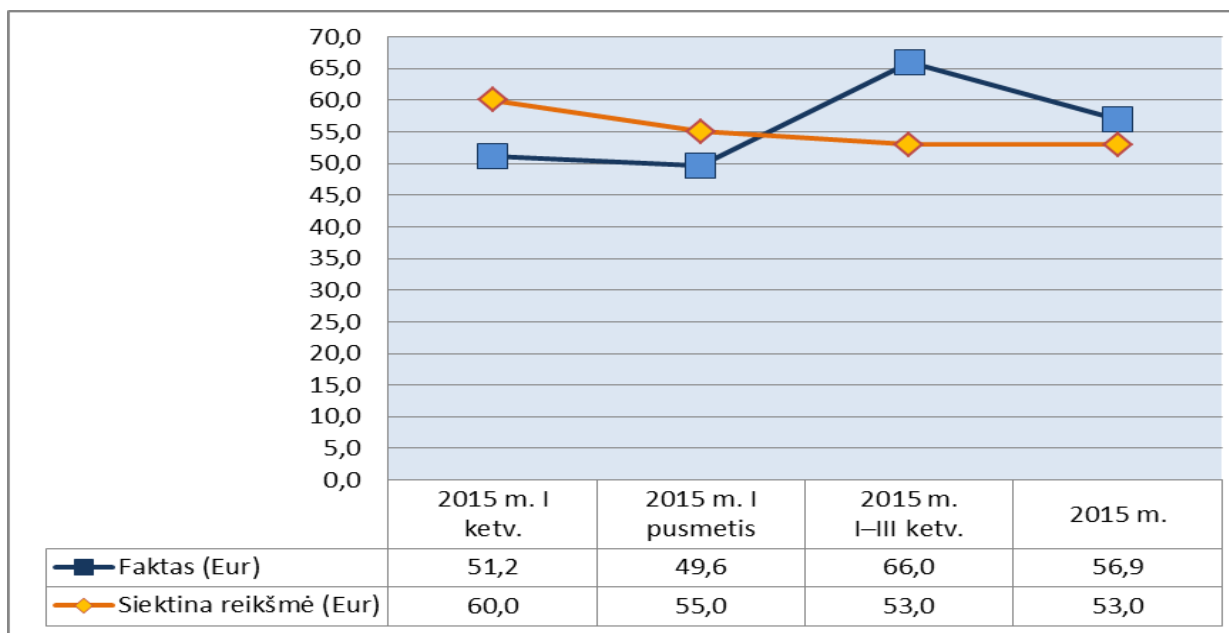


Biudžeto lėšų graža, Eur

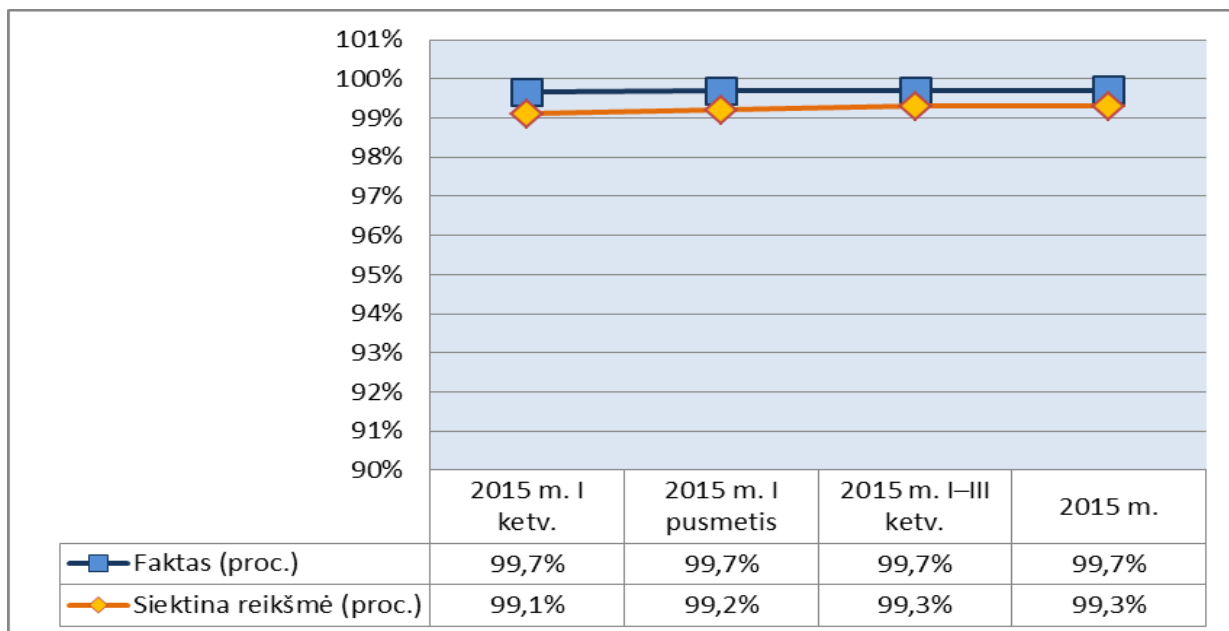
(Lietuvos Respublikos muitinės apskaičiuotų mokėtinų į valstybės biudžetą sumų santykis su Muitinės departamentui prie Lietuvos Respublikos finansų ministerijos skirtų asignavimų suma)



1 pav.

Atliktų muitinės formalumų atitikties nustatytiems reikalavimams lygis, proc.

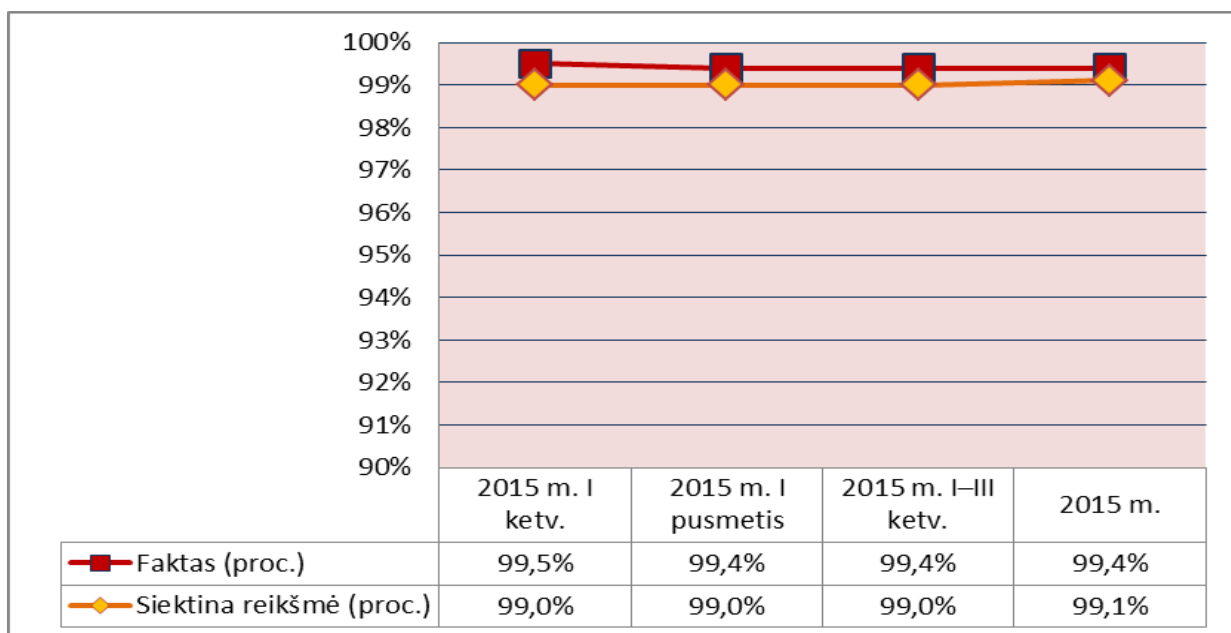
(muitinės prievolinkų atliktų muitinės formalumų santykis su nustatytais pažeidimais)



2 pav.

Muitinės prievolinių apskaičiuotų mokesčių teisingumo lygis, proc.

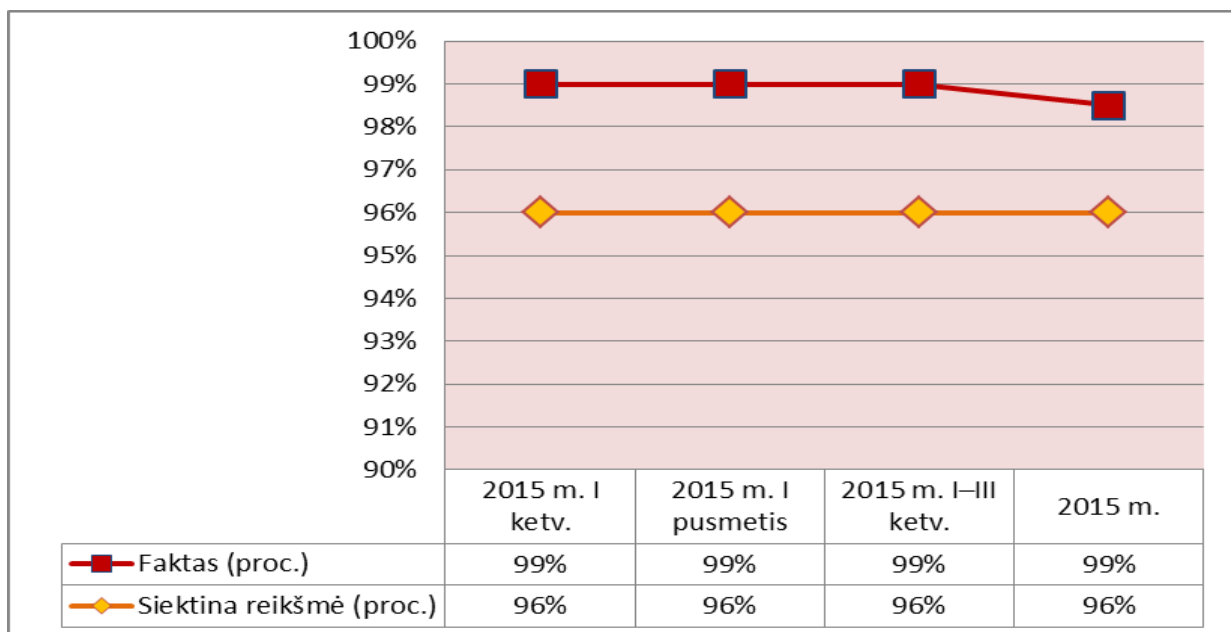
(muitinės deklaracijose muitinio įforminimo metu apskaičiuotų mokesčių sumos santykis su muitinės deklaracijose muitinio įforminimo metu apskaičiuotų ir po mokestinių patikrinimų priskaičiuotų mokesčių suma)



3 pav.

Muitinės prievolinių, laiku įvykdžiusių atidėtas mokesťines prievoles, lygis, proc.

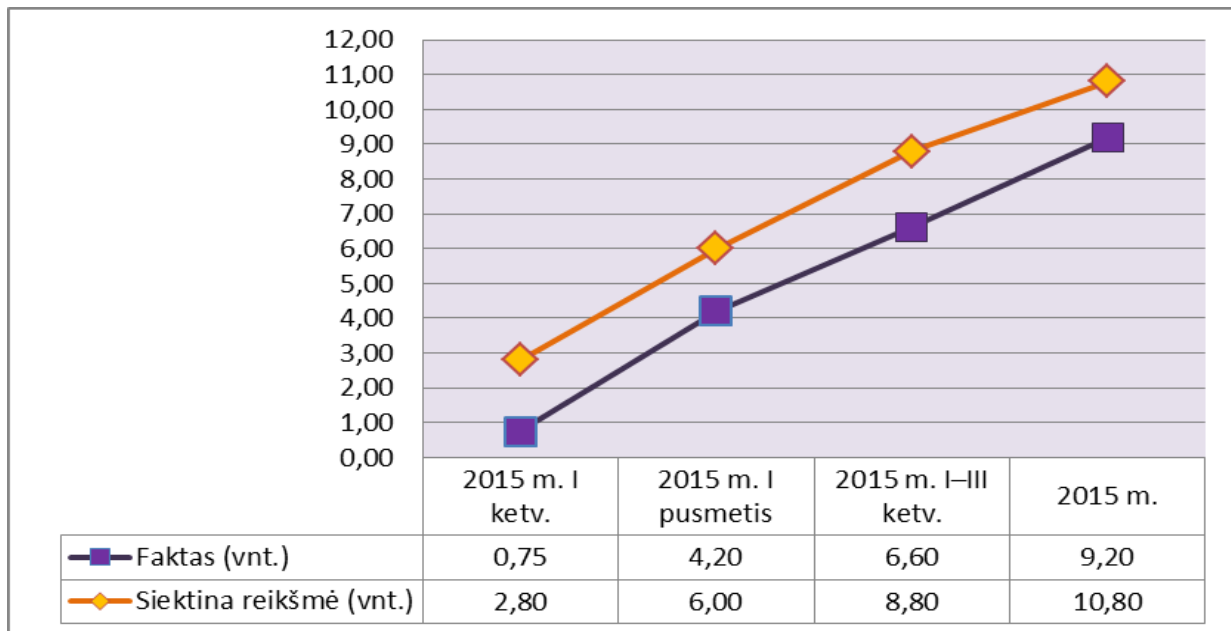
(debitorių, kuriems buvo taikomas mokėjimo atidėjimas ir laiku įvykdžiusių išsipareigojimus, skaičiaus santykis su debitorių, kuriems buvo taikomas mokėjimo atidėjimas, skaičiumi)



4 pav.

Incidentų priežiūros srityje, kai padaryta reikšminga žala visuomenei ir (ar) rinkai (muitų teisės aktų pažeidimų, užtraukiančių baudžiamąją atsakomybę), skaičius, tenkantis 100 tūkst. gyventojų (vnt.)

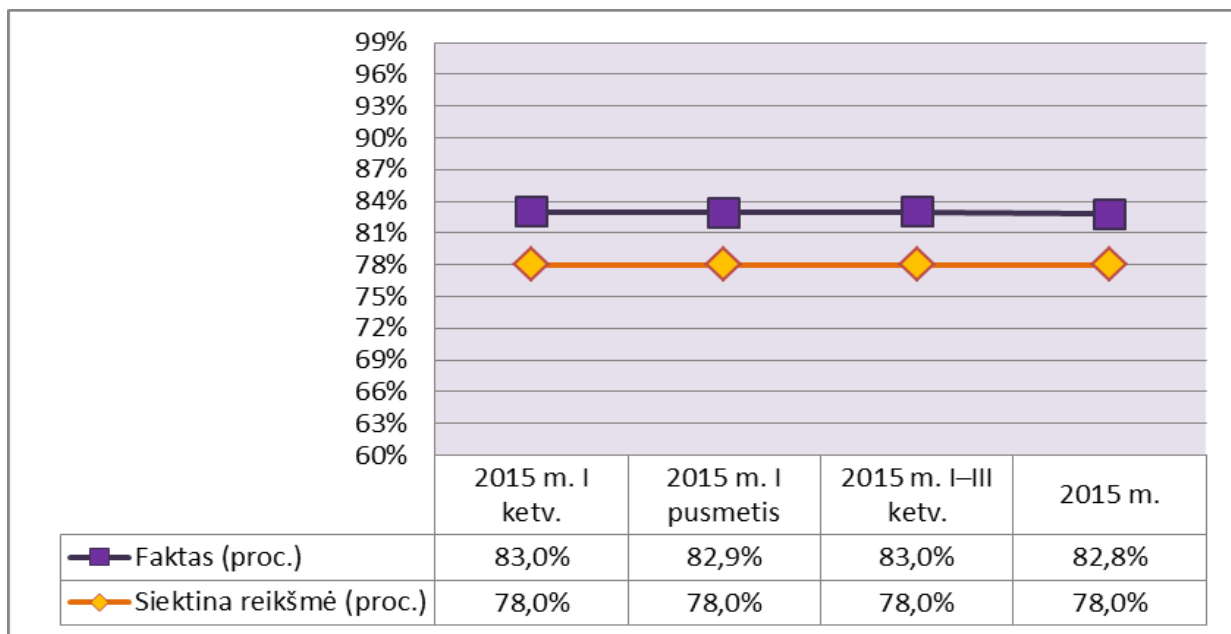
(per ataskaitinį laikotarpį pradėtų ikiteisminių tyrimų pagal Lietuvos Respublikos baudžiamojo kodekso 199 straipsnio („Kontrabanda“) ir 199 straipsnio 2 novelos („Neteisėtas disponavimas akcizais apmokestinamomis prekėmis“) skaičius, tenkantis 100 tūkst. gyventojų)



5 pav.

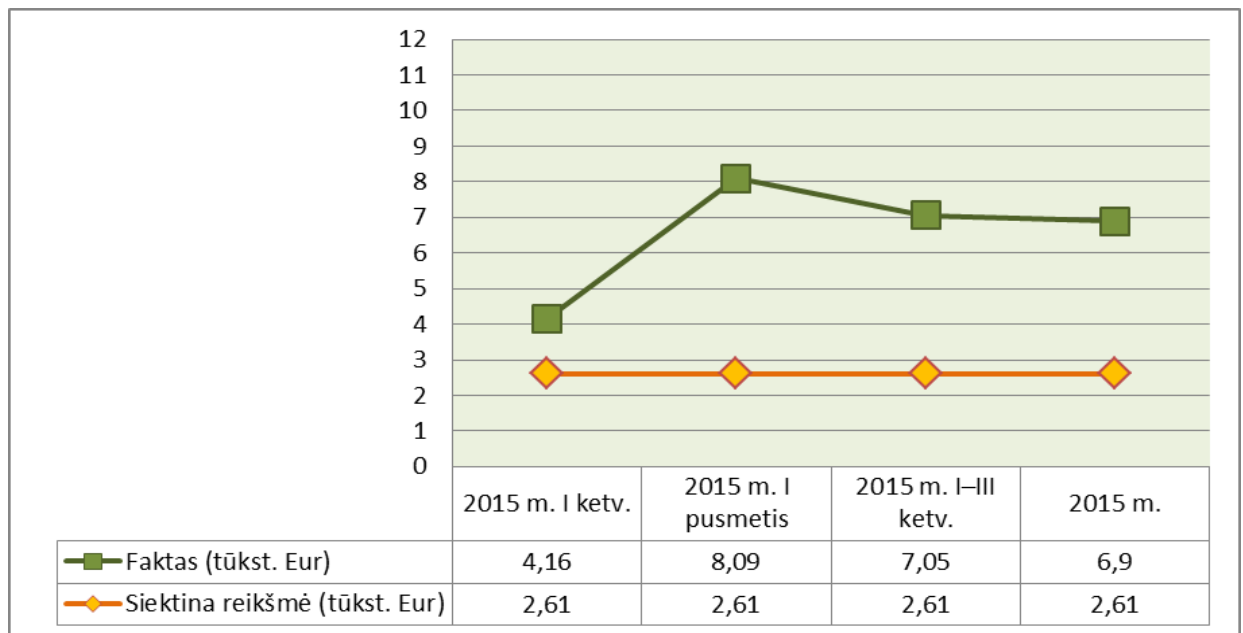
Mokestinės nepriemokos be sumų, dėl kurių vyksta ginčai, lygis, proc.

(mokestinės nepriemokos be sumų, dėl kurių vyksta ginčai, santykis su mokestine nepriemoka)



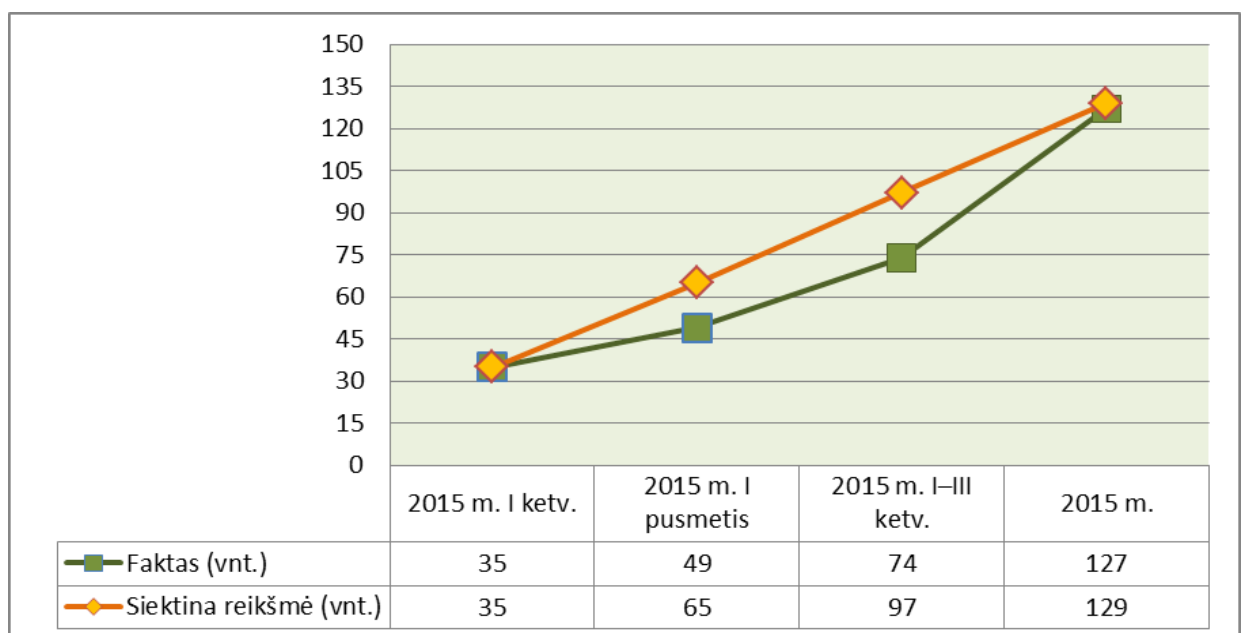
6 pav.

Vidutinė vienu metu sulaikytų prekių vertė, tūkst. Eur
(sulaikytų prekių muitinės vertės su apskaičiuotais mokesčiais santykis su sulaikymo atvejų skaičiumi)



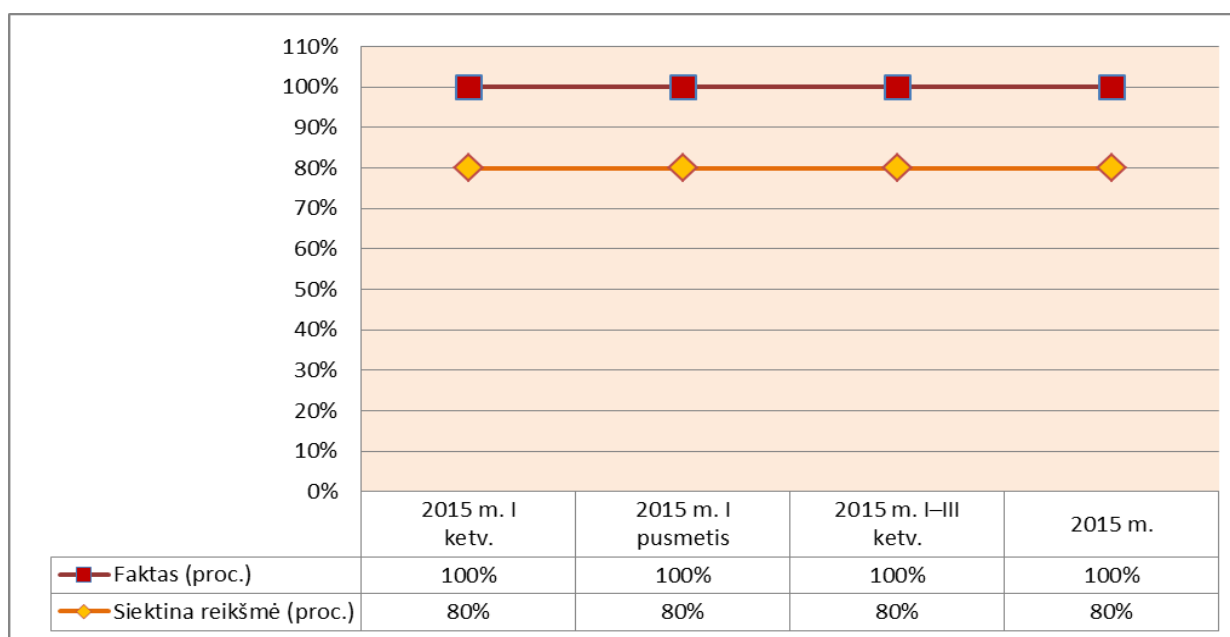
7 pav.

Visuomenei pavojingų prekių sulaikymo atvejų skaičius, vnt.
(per ataskaitinį laikotarpį sulaikytų visuomenei pavojingų prekių atvejų skaičius. Visuomenei pavojingos prekės: šaunamieji ginklai, šaudmenys, sprogmenys, sprogstamosios, radioaktyviosios medžiagos ar kitos strateginės prekės, nuodingosios, stipriai veikiančios, narkotinės, psichotropinės medžiagos arba narkotinių ar psichotropinių medžiagų pirmtakai (prekursoriai))



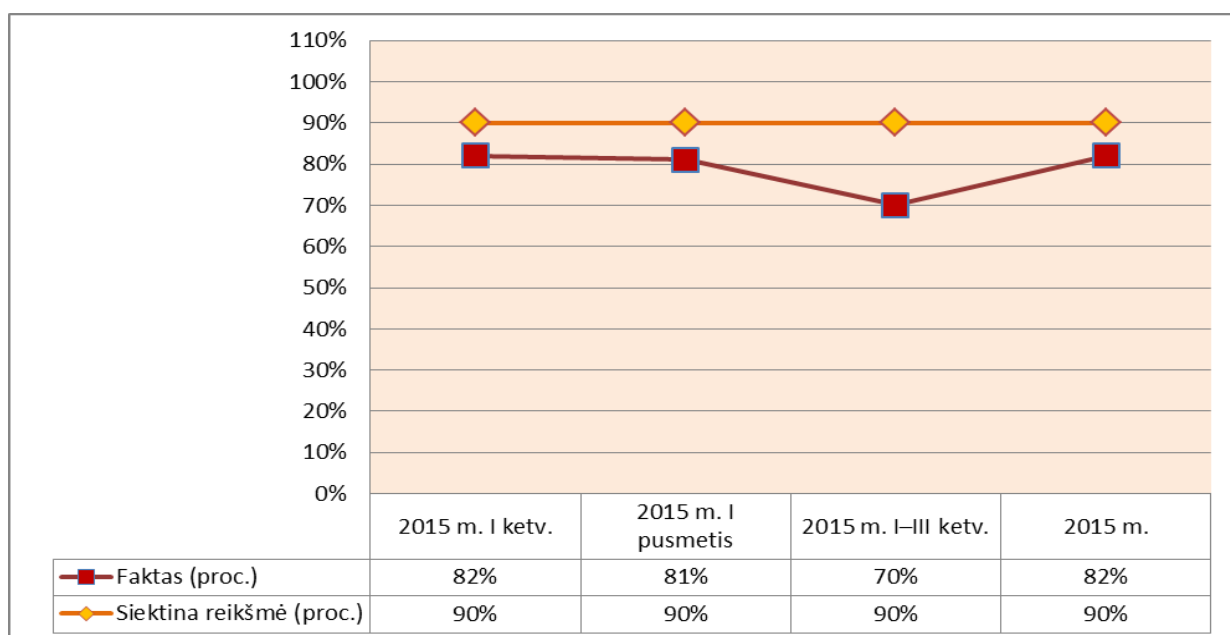
8 pav.

Asmenų, teigiamai įvertinusių teiginį, kad muitinės pareigūnų konsultacija buvo naudinga, padėjo suprasti teisės aktus ir jų laikytis, dalis, proc.



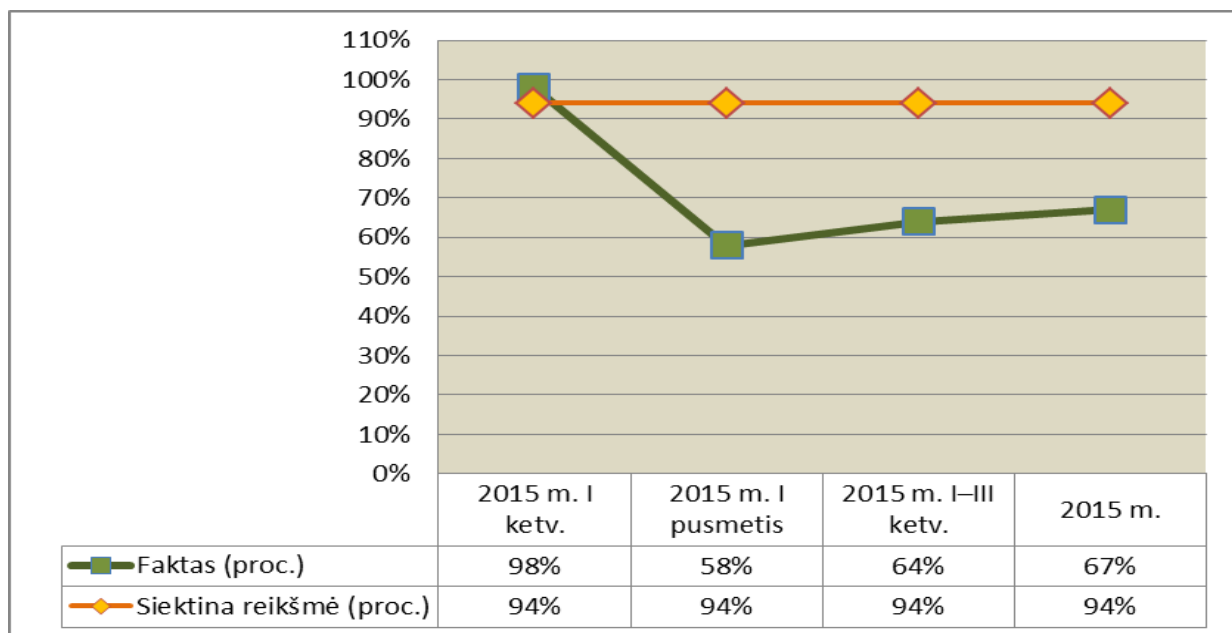
9 pav.

Ūkio subjektų, teigiamai įvertinusių teiginį, kad kontroliniai klausimynai padėjo suvokti teisės aktų reikalavimus ir geriau juos įgyvendinti, dalis, proc.



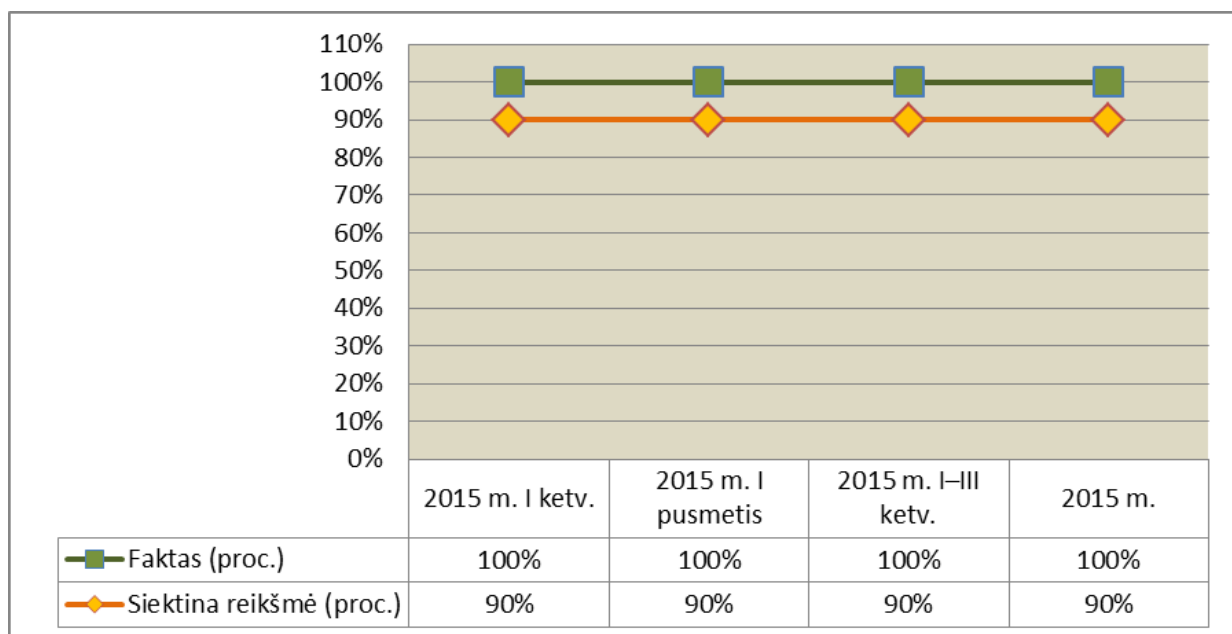
10 pav.

Mėginių, ištirtų neilgiau nei per 30 darbo dienų, dalis, proc.
 (per ataskaitinį laikotarpį Muitinės laboratorijoje per 30 darbo dienų, nuo mėginio gavimo datos ištirtų mėginių dalis)



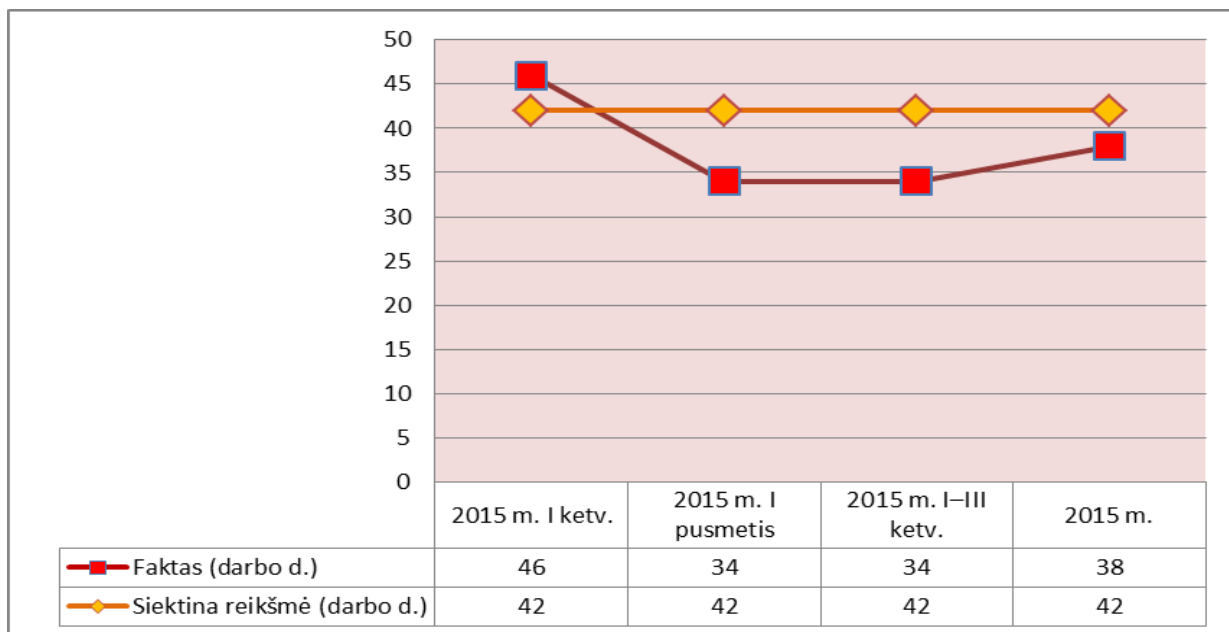
11 pav.

Privalomosios tarifinės informacijos dokumentų, išduotų greičiau nei per 3 mėnesius, dalis, proc.



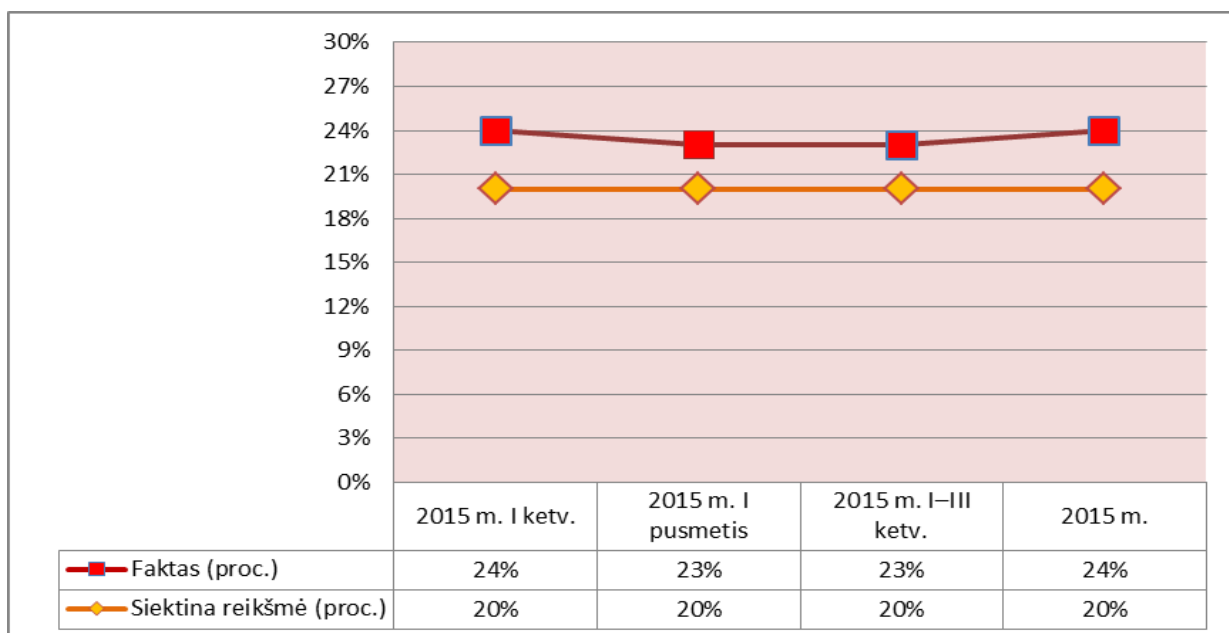
12 pav.

Vidutinė mokestinių patikrinimų trukmė, darbo dienos



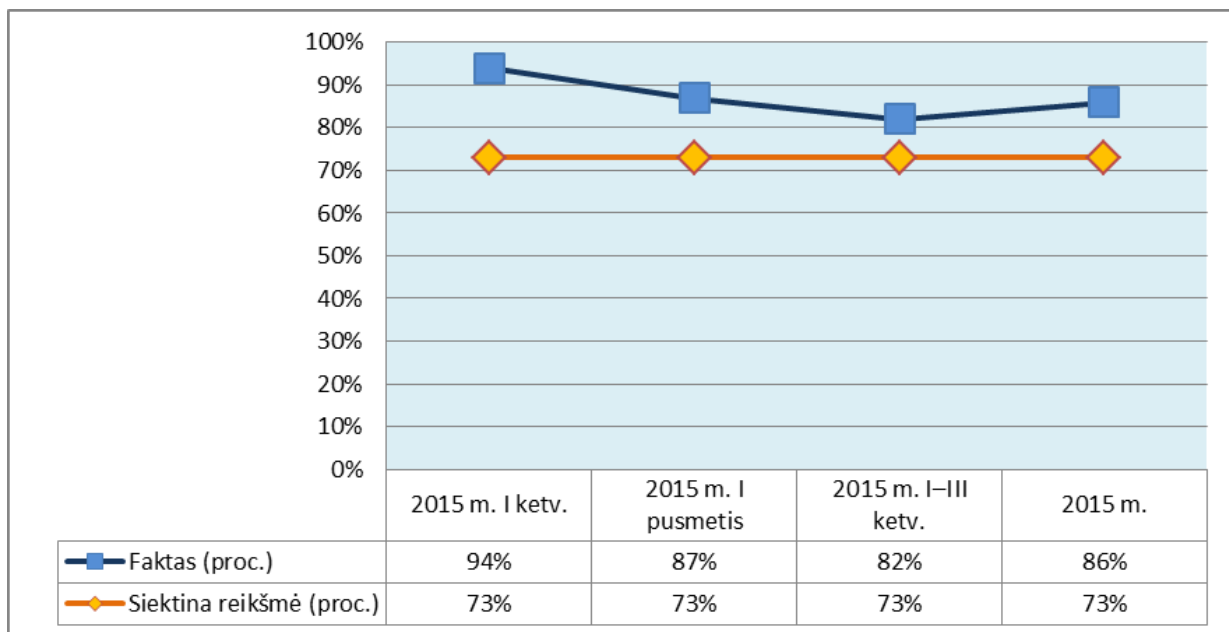
13 pav.

Patikrinimų, atliktų naudojant kontrolinius klausimynus, dalis, proc. (patikrinimų, atliktų naudojant kontrolinius klausimynus, dalis, palyginti su visais patikrinimais)



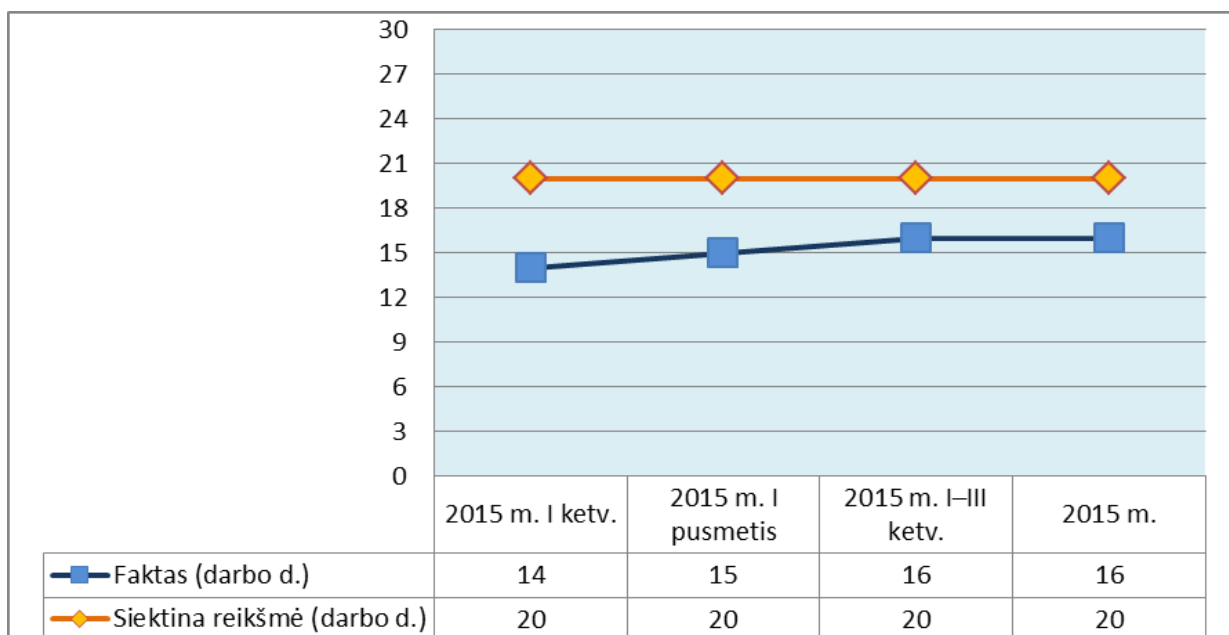
14 pav.

Mokestinių patikrinimų (muitinės audito) rezultatyvumas, proc.



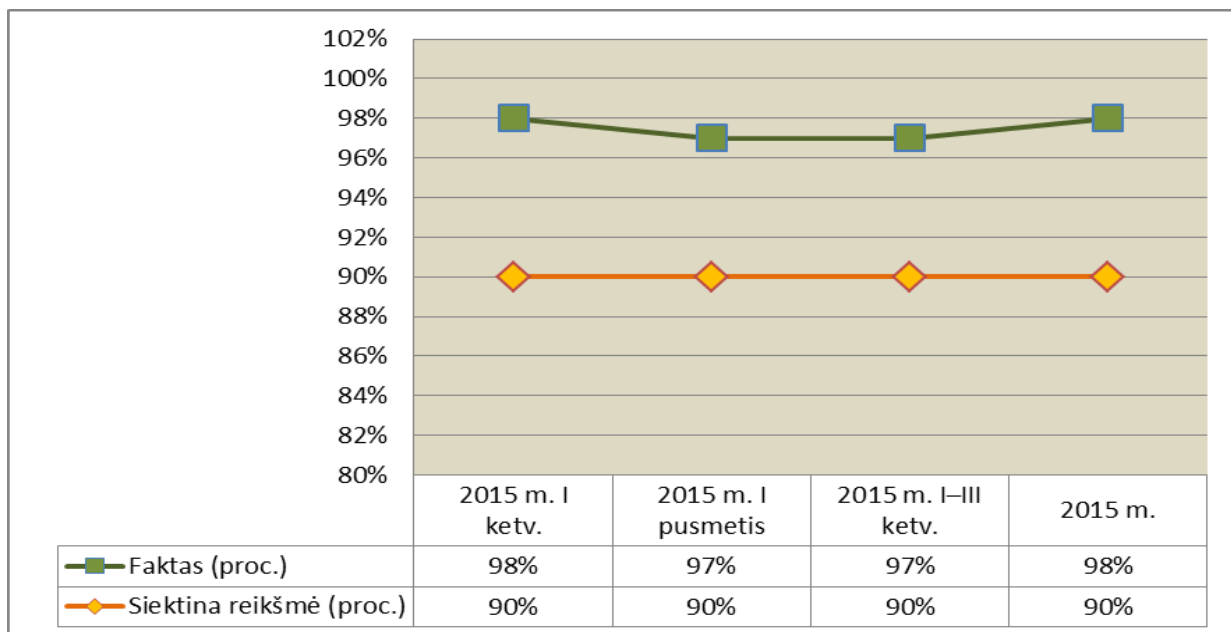
15 pav.

Vidutinė tikslinių muitinių patikrinimų trukmė, darbo dienos



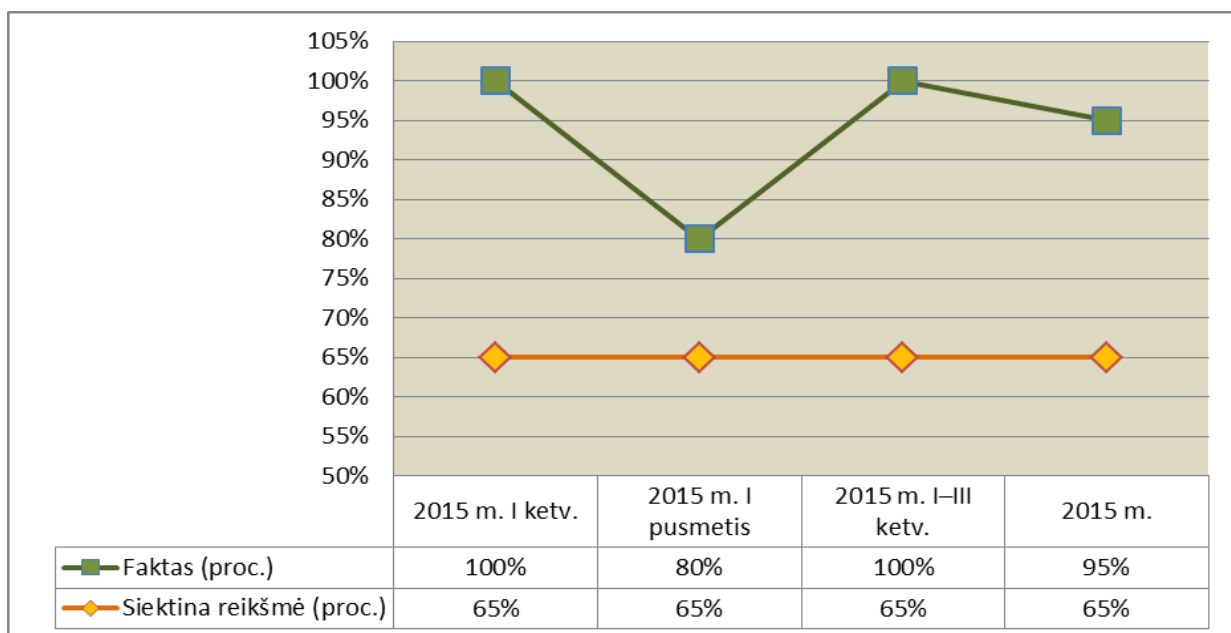
16 pav.

Patikrinimų, atliekamų iš anksto informavus tikrinamą LR asmenį, dalis, proc.



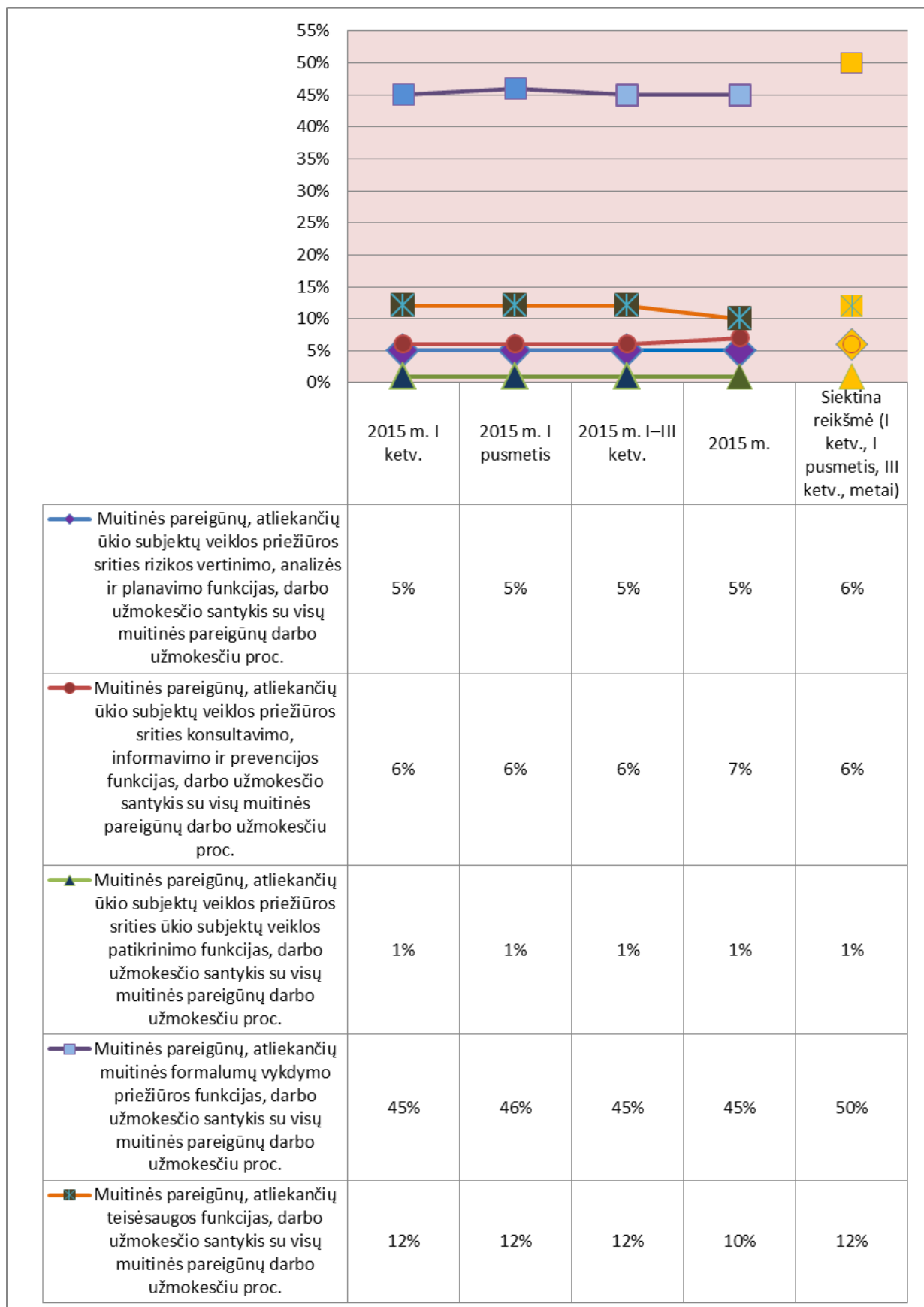
17 pav.

Atliktų neplaninių patikrinimų dalis, kai nustatyti teisės aktų pažeidimai, proc.

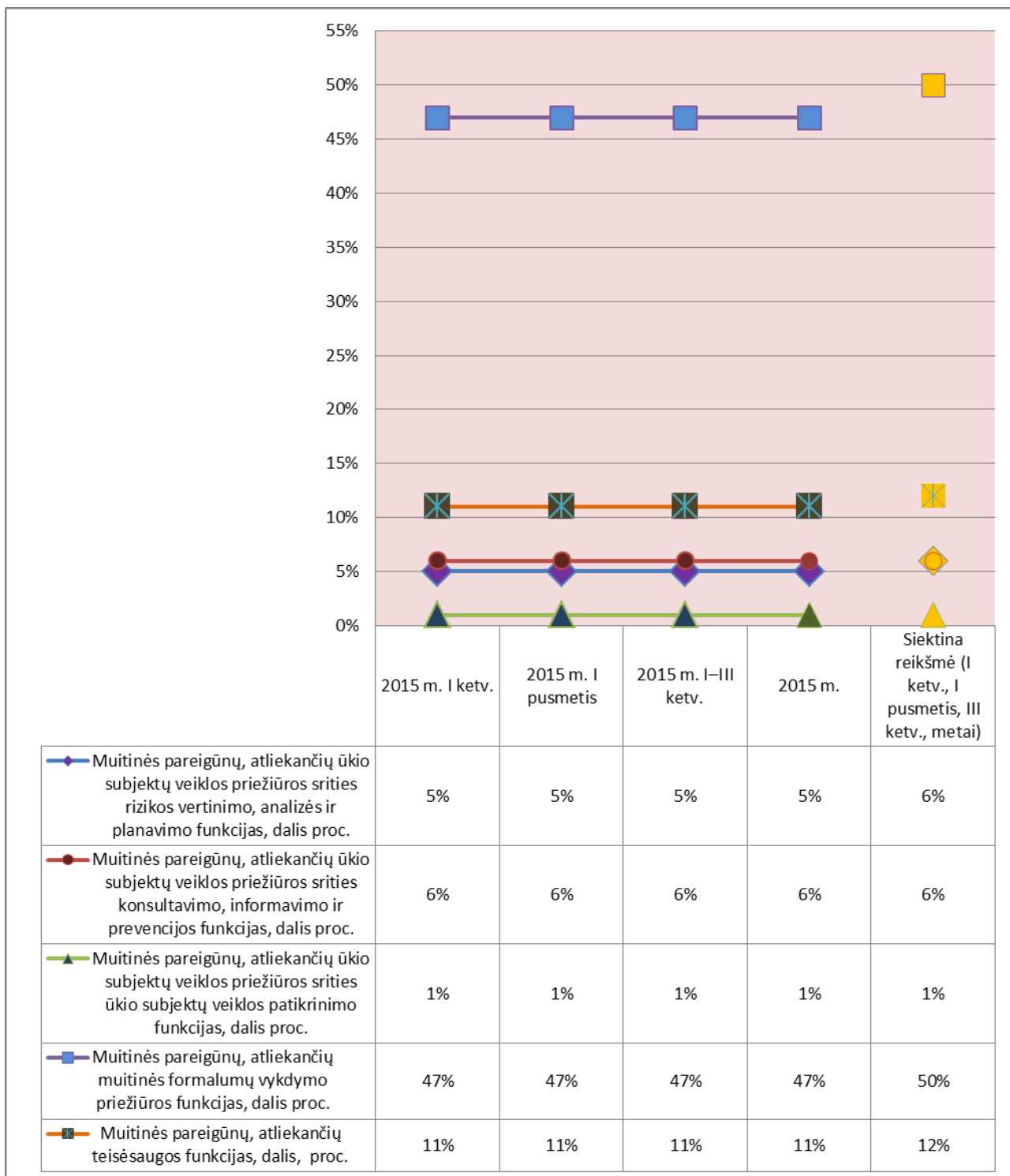


18 pav.

Finansinių išteklių paskirstymas pagal ūkio subjektų veiklos priežiūros sritis, proc.

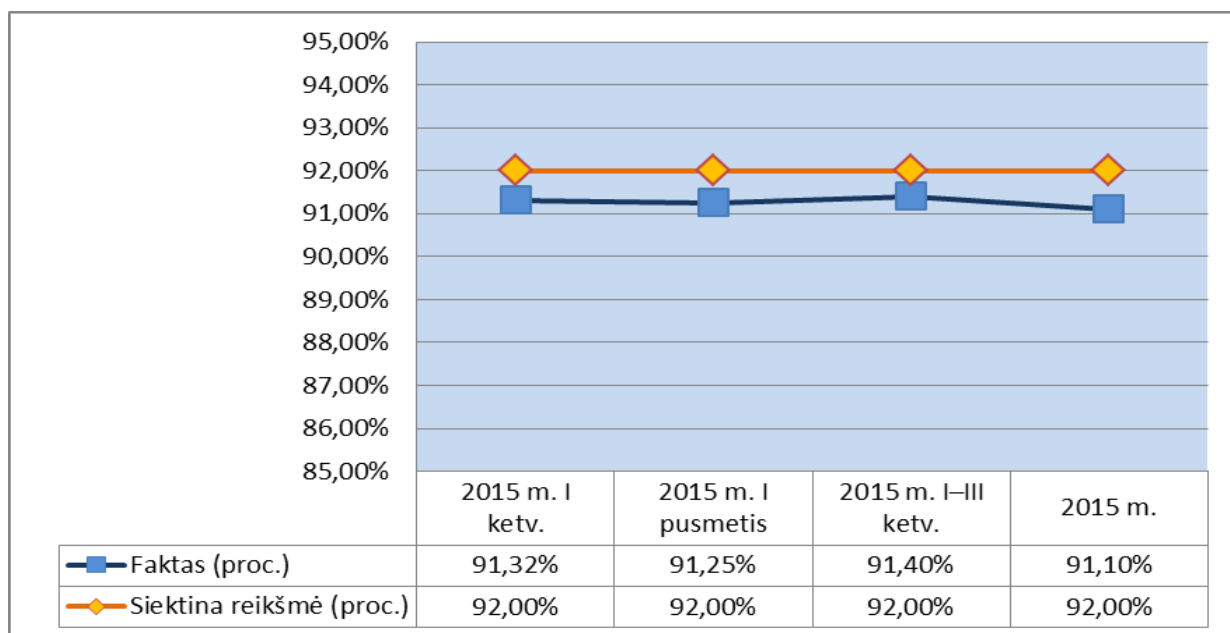


Muitinės pareigūnų paskirstymas pagal ūkio subjektų veiklos priežiūros sritis, proc.



Importo ir eksporto deklaracijų, įformintų per 0–60 min., dalis nuo visų įformintų importo ir eksporto deklaracijų, proc.

(Importo ir eksporto deklaracijų, įformintų per 0–60 min., santykis su visomis įformintomis importo ir eksporto deklaracijomis)



21 pav.